

Carte 1 : Localisation des 16 « bassines » (réserves de substitution pour l'irrigation, « Sté Anonyme Coop. Eau 79 ») dans le bassin-versant amont de la Sèvre Niortaise (et de la Dive du Sud, avec système karstique drainant vers le bassin de la Sèvre) et de son affluent le Mignon (avec Courance et Guirande).

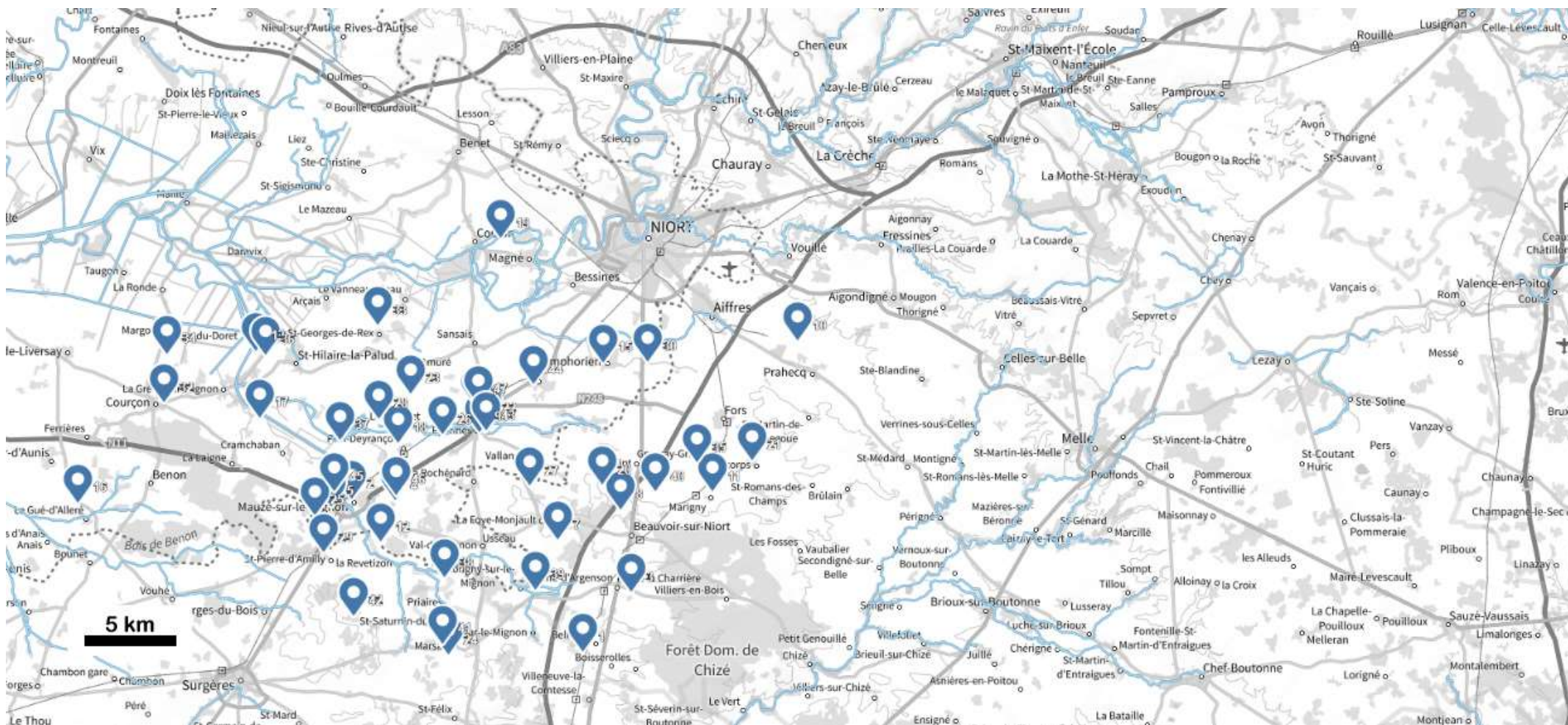
Draft 1 – en cours de complément



Fond cartographique Géoportail. Coord. X,Y Lambert, RGF 93.

Carte 2 : Localisation des 47 exploitations agricoles du bassin du Mignon sociétaires de la « Sté Anonyme Coop. Eau 79 » bénéficiaires des 11 « bassins » (réserves de substitution pour l'irrigation) du bassin du Mignon-Guirande-Courance, affluents de la Sèvre Niortaise.

Draft 1 – en cours de complément



Fond cartographique Géoportail. Coord. X,Y Lambert, RGF 93.