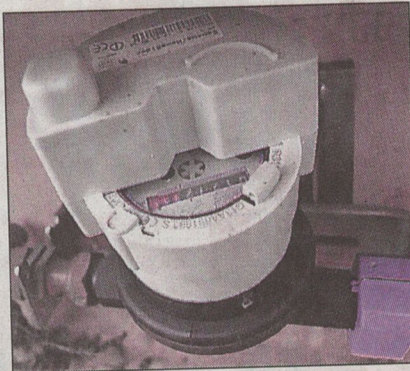


Télérelevé : « 3/4 des habitants de l'Agglo concernés »

Comment ça marche. Le fonctionnement du dispositif, en cours de déploiement depuis plusieurs années sur le territoire de l'Agglo, est bien simple. Avec le télérelevé, plus besoin d'envoyer des techniciens vérifier la consommation des usagers en permanence. Un module installé sur le compteur transmet automatiquement



le relevé aux répéteurs implantés dans la rue, sur les candélabres, qui envoient ensuite les informations sur les serveurs de Véolia.

Où le dispositif a déjà été déployé. Sur les communes où l'Agglo a délégué la gestion de l'eau à Véolia, le déploiement est presque terminé. Plus de 90 % des foyers de Perpignan et de Rivesaltes sont équipés. Tout comme la totalité de ceux de Cabestany, Bompas, Le Soler, Saint-Féliu-d'Avall, Canohès et Le Barcarès. Ce qui représente environ 70 000 compteurs « connectés » sur ces communes. Cependant, selon les services de l'Agglo, le dispositif est également en cours de déploiement sur les communes où la Saur gère l'eau potable et il est déjà en place sur le littoral. Au final, les trois quarts des foyers du territoire (environ 90 000 abonnés sur 120 000) sont donc dotés de modules de télérelevé.

« Des ondes radio non nocives ». « Tout cela fonctionne avec des ondes radio non nocives, rassure la direction régionale de Véolia. C'est la même puissance qu'un bip de portail. De plus, ces ondes radio ne sont pas actives en continu. Elles ne font qu'une seule émission toutes les douze heures. Cela permet d'avoir l'information en temps réel. Par exemple, lorsqu'on a une grosse fuite à son domicile, elle va être détectée immédiatement. Il y a un système d'alerte qui permet d'informer les abonnés dès qu'il y a une anomalie. »